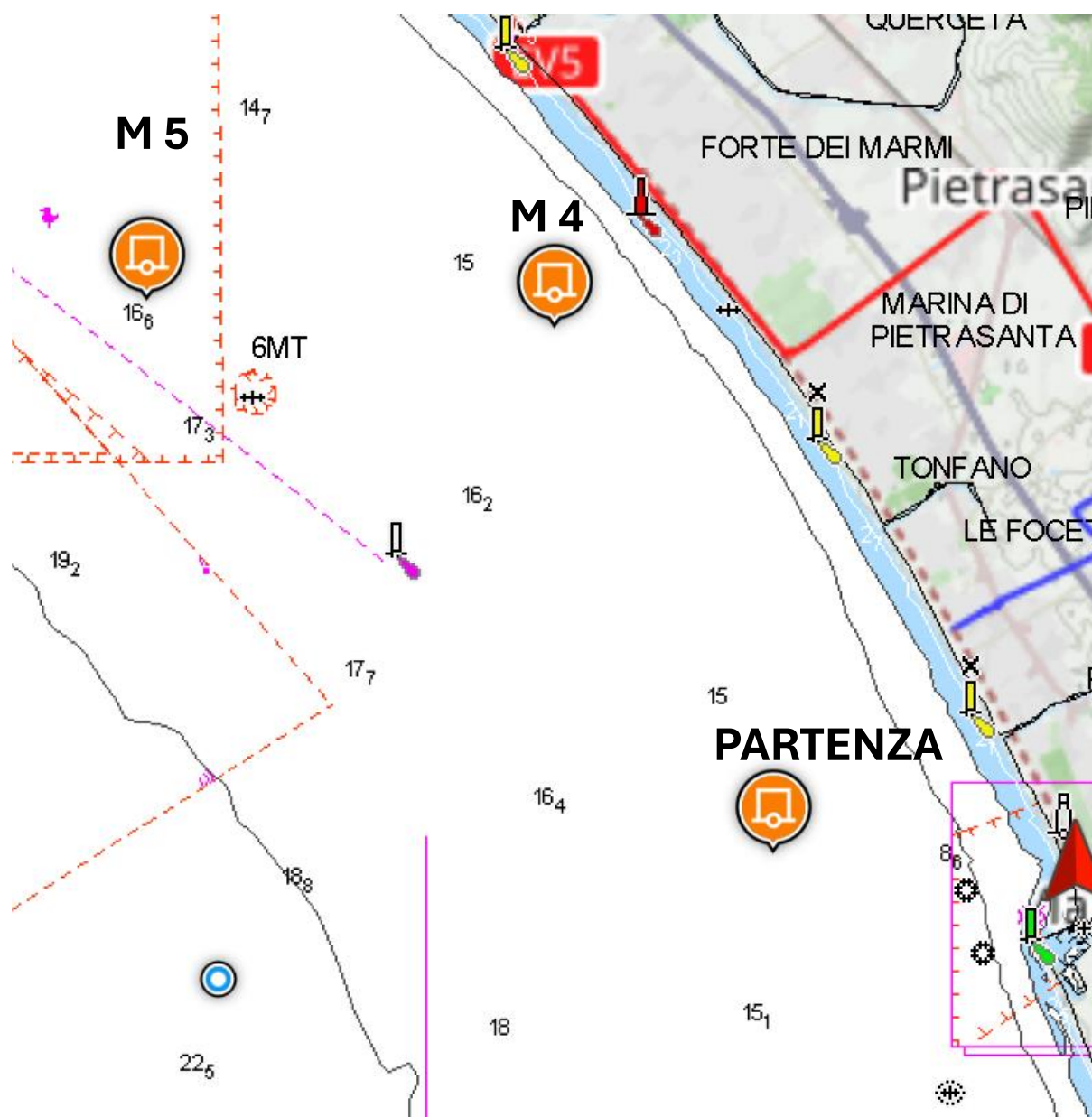


Percorso 2



Percorso 2: Partenza, (eventuale Disimpegno), M4, M5, Arrivo

M4 e M5: boe cilindriche arancioni da lasciare a sinistra

Arrivo fra barca comitato e boa gialla

Eventuale disimpegno: boa gialla

Bandiera Delta + Rossa: Disimpegno a sinistra

Bandiera Delta + Verde: Disimpegno a destra